



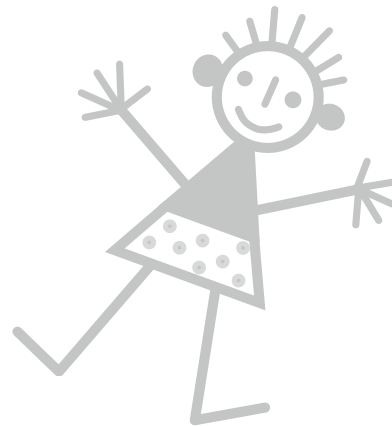
Kindertagesstätte
∴ Weichselstraße

Weichselstr. 22
12045 Berlin-Neukölln
Fon (030) 624 35 02
Fax (030) 46 99 60 84
Kita.weichsel@forum-soziale-dienste.de
www.forum-soziale-dienste.de

Öffnungszeiten:
Montag - Freitag 8:00-17:00 Uhr

Kita-Leitung:
Frank Nawrocki

So kommen Sie zu uns:
U7, Bhf. Rathaus Neukölln
Bus M41 Sonnenallee/Fuldastraße



Träger: **Forum Soziale Dienste e.V.**
Mitglied im Paritätischen Wohlfahrtsverband

Kindertagesstätte Weichselstraße

Bildungseinrichtung
für Kinder



Über uns

Wir sind eine kleine, familiäre Kita mit 30 Kindern und einem stark ausgeprägten sozialen Miteinander.

Die Kinder im Alter von einem bis sechs Jahren werden liebevoll von fünf Erzieherinnen in unseren freundlichen Räumen betreut.

Infos zum Erhalt des „Kita-Gutscheins“ beim zuständigen Jugendamt

Anmeldevordrucke sind bei uns erhältlich. Wir helfen gern beim Ausfüllen der Vordrucke und nehmen uns Zeit, wichtige Fragen im Zusammenhang mit der Anmeldung mit Ihnen zu klären.

Sprechen Sie uns einfach an!

Forum Soziale Dienste
e.V.

Unser Konzept

Wir legen großen Wert auf die Selbstständigkeit der Kinder.

Die Achtung vor verschiedenen Lebensformen und kulturellen Hintergründen ist für uns selbstverständlich.

Unser Anliegen ist es, unseren Kindern den Raum, das Material und die nötige, liebevolle Unterstützung zu geben, um zu lernen und somit die Welt zu entdecken.



Über unsere Einrichtung

Die Räumlichkeiten in der Kita sind auf die unterschiedlichen Bedürfnisse der Kinder abgestimmt.

Sie bieten einerseits ein umfangreiches Repertoire an verschiedenen Spiel- und Lernmöglichkeiten in der Gruppe und gleichzeitig gibt es auch die Möglichkeit des Rückzugs für das einzelne Kind.

Zur Kita gehört auch ein Garten mit Rutsche, Sandkasten, Balancierelementen und viel Platz zum Toben.

Das Essen (vegetarische Vollwertkost) wird uns täglich von der Firma ‚Kids Catering‘ geliefert. Kinder mit Allergien erhalten ein speziell auf sie abgestimmtes Essen.

Pädagogische Schwerpunkte

- Sprachförderung
- soziales Lernen
- Selbstständigkeit
- Kreativitätsentfaltung
- individuelle Eingewöhnung
- individuelle Entwicklungsförderung
- integrative Arbeit
- Elternarbeit

Angebote

- 1 x wöchentlich Sportangebot
- 1 x wöchentlich Musikerziehung
- Vorschule
- Theaterbesuche
- Umgebungserkundungen
- Projektarbeit
- Entspannung

